



Sitekiosk
Online

Le logiciel tout-en-un pour des applications Kiosks individuelles et un fonctionnement sécurisé de systèmes de Kiosks, des écrans et des tablettes accessibles au public

I. Aperçu

Qu'est-ce que SiteKiosk Online?	<u>4</u>
Protect – protection fiable de vos appareils	<u>5</u>
Manage – gestion centrale à distance & Monitoring	<u>8</u>
Show – Digital Signage & Self Service facile	<u>11</u>

II. Installation & programmation

Votre démarrage avec SiteKiosk – simple & rapide sans connaissances en programmation	<u>15</u>
SiteKiosk API – pour des scénarios d'application complexes	<u>16</u>

III. Versions & exigences du système

Comparaison des licences – SiteKiosk Online & On-Premise Server	<u>18</u>
Exigences du système – aperçu de toutes les exigences de SiteKiosk	<u>19</u>
Comparaison des fonctions – SiteKiosk Windows & Android	<u>21</u>
Version d'essai gratuite	<u>22</u>

I. Aperçu

Qu'est-ce que SiteKiosk Online?



SiteKiosk
protect | manage | show

SiteKiosk Online est une solution logicielle qui est disponible sous Windows et Android dont son fonctionnement est inviolable et stable pour des appareils à usage public. Outre les contenus basés sur le web tels que HTML, PDF ou vidéos, des applications de tout type (p.ex. Apps mobiles, logiciels web ou propres) peuvent être intégrées en toute sécurité.

A l'aide de SiteKiosk Online, vous pouvez limiter individuellement l'accès aux pages web, au système d'exploitation, aux paramètres du système et aux programmes. En combinaison avec d'autres mesures de sécurité, le logiciel Kiosk aide à sécuriser le système d'exploitation à partir du processus de démarrage.

Concevoir des contenus individuels

Avec SiteKiosk Online, vous profitez d'une utilisation basée sur un serveur dans votre propre navigateur web. Le système de gestion de contenu intégré offre un affichage numérique professionnel et le développement d'applications individuelles ; le système de télémaintenance inclus surveille et configure chaque terminal.

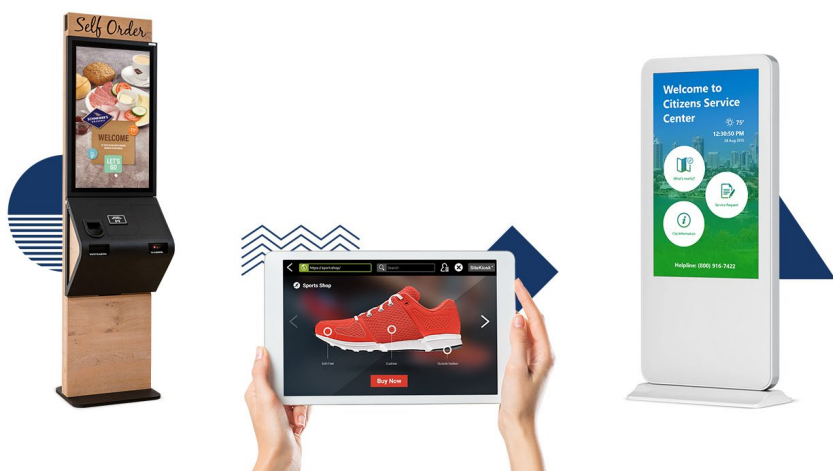
Créez et actualisez vos propres applications, des écrans d'information jusqu'aux interfaces utilisateur pour les processus de commande avec une connexion aux systèmes de caisse et de gestion des marchandises.

La nouveauté de SiteKiosk est l'utilisation continue de la configuration à distance basée sur le serveur et des fonctions de contenu dans une licence commune. Non seulement les processus techniques, mais aussi les processus administratifs sont ainsi idéalement simplifiés.

Grâce aux mises à jour gratuites pendant la durée de la licence, vous maintenez facilement vos systèmes à un niveau de sécurité actuel.

SiteKiosk Online vous soutient dans tous les domaines

- Publicité en vitrine & Digital Signage
- Industrie automobile, logistique & transport
- Accès d'entreprises à l'internet & intranet
- Accès de collaborateurs (Employee Self-Service)
- Administration à distance
- PC clients dans le commerce
- Applications bancaires
- Informatique & télécommunications
- Édition & Médias
- Hôtellerie & Tourisme
- Chimie & Pharmacie
- Salles de jeux & stations de jeux
- Bibliothèques, écoles & universités
- Musées, organisations & églises
- Salons & expositions



Pour Windows & Android



Protect

Une protection fiable de vos appareils

En tant qu'installateur et exploitant de systèmes accessibles au public comme les terminaux sur le point de vente, les écrans d'information ou les tablettes interactives, vous voulez vous assurer que les clients ou les utilisateurs ne puissent pas manipuler ou endommager vos appareils, de manière non intentionnée ou par une mauvaise manipulation. SiteKiosk Online sécurise vos systèmes Kiosks de manière fiable avec des fonctionnalités étendues.

Démarrage automatique du système

Le système démarre automatiquement avec les paramètres que vous avez choisis (**fig. 1**). Le démarrage automatique assure que SiteKiosk Online soit démarré automatiquement avec les paramètres corrects à chaque démarrage du système. Sous Windows, le tableau de bord est remplacé pour cette raison par un tableau de bord special SiteKiosk. L'accès au système d'exploitation et au navigateur standard est bloqué ce qui protège le système de manière fiable contre toutes manipulations.

Stabilité et fiabilité

Les fonctions étendues de maintenance et de surveillance garantissent un système stable qui fonctionne sans problème. SiteKiosk Online propose en outre des affichages personnalisés et adaptables, par exemple pour la maintenance du serveur ou bien les problèmes de réseau.

Détection des erreurs & récupération automatique

Les pannes, les erreurs et les problèmes sont automatiquement détectés et résolus à l'aide du SoftwareWatchdog intégré. Votre système reste donc protégé en permanence.

Assistant de sécurité

L'assistant de sécurité fonctionne exclusivement sous Windows et permet de sécuriser Windows en quelques clics grâce à un paramètre prédéfini. Vous pouvez définir des droits d'accès individuels pour chaque fichier et chaque dossier au niveau du système d'exploitation et augmenter ainsi la sécurité de vos Kiosks (**fig. 2**).

Actions & contenus

Grâce à un concept de sécurité à plusieurs niveaux, les utilisateurs ne peuvent effectuer que les actions que vous avez définies et peuvent seulement accéder aux contenus web autorisés.

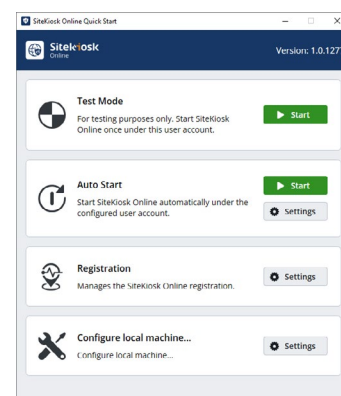


Fig. 1: démarrage automatique et remplacement de l'enveloppe

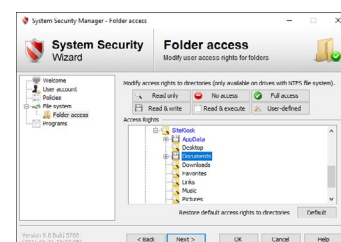


Fig. 2: droits d'accès aux dossiers et fichiers

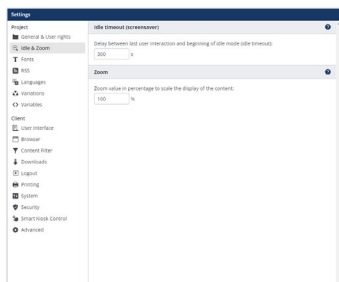


Fig. 3: options de l'économiseur d'écran

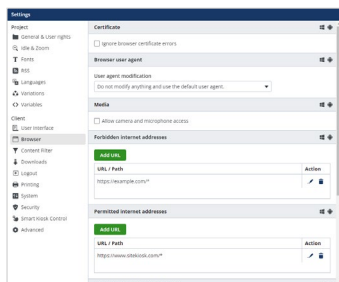


Fig. 4: limiter la zone de surf

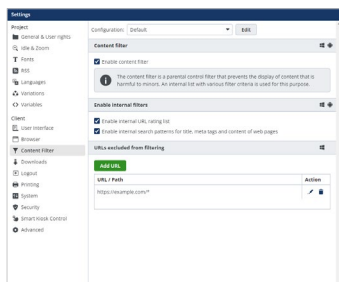


Fig. 5: filtre de contenu internet en temps réel

Utilisation du matériel

Sous Windows, limitez l'accès aux lecteurs, aux fonctions du clavier et de la souris, aux ports USB et aux fonctions d'impression.

Accès & sécurité

Grâce à une gestion des utilisateurs, seules les personnes autorisées ont accès au système sécurisé. D'autres paramètres de sécurité et options d'accès leur permettent de sécuriser davantage leur système et d'effectuer différents réglages d'accès liés au navigateur.

Déconnexion automatique & réinitialisation de la session

Après un temps d'inactivité défini, les sessions d'un utilisateur sur un terminal ou un PC public sont automatiquement terminées et toutes les fenêtres du navigateur et des programmes seront fermées. Les traces de l'utilisateur telles que les fichiers temporaires, l'historique de navigation, les certificats, les téléchargements, les données de connexion et les cookies sont effacées conformément à la protection des données et la page d'accueil redémarrera comme écran initial.

Écran de veille & écrans multiples

Si le terminal n'est pas utilisé, vous définissez si un contenu propre doit être affiché en tant qu'écran de veille ou si l'écran de démarrage doit simplement être rétabli automatiquement. Sur d'autres écrans optionnels, il est possible d'afficher et de faire défiler simultanément sous Windows, selon la configuration, différents médias tels que des vidéos, des images, des pages web, des publicités ou d'autres contenus qui sont gérés de manière centralisée par le serveur (**fig. 3**).

Zone d'internet restreinte

Le domaine de navigation définit les pages locales (file://) ou les URLs (http:// ou https://) que les utilisateurs peuvent ou ne peuvent pas consulter au sein du navigateur. Vous pouvez par exemple restreindre l'accès au domaine de votre entreprise ou de votre organisation. Dans ce cas, des règles de filtrage définissables offrent un accès adapté aux contenus Web (**fig. 4**).

Filtre parental

Le filtre de protection de la jeunesse de SiteKiosk Online filtre en temps réel dans le navigateur les sites internet dangereux pour la jeunesse (**fig. 5**). Les réglages, comme l'activation du filtre à certaines heures, peuvent être effectués individuellement. SiteKiosk Online classe les sites web visités en catégories et bloque l'accès selon votre sélection. La base de données des critères de filtrage contient environ 700.000 domaines positifs ou négatifs, ainsi que de nombreux critères de mots qui sont appliqués à tous les sites non explicitement listés et couvrent ainsi l'ensemble du réseau. La base de données est actualisée à chaque démarrage du système lorsque des mises à jour sont disponibles. Les utilisateurs ont la possibilité d'envoyer une requête pour les sites web bloqués à tort. En outre, les clients peuvent définir des exceptions individuelles et adapter ainsi à tout moment leur fonction de filtrage.

Gestion des fenêtres et des dialogues

Les fenêtres de dialogue, les menus d'applications externes supplémentaires autorisées et le système d'exploitation peuvent être confirmés, surveillés et bloqués.

Protect

Une protection fiable de vos appareils



Programmes & applications

Lancez des programmes et des applications externes depuis une interface dédiée, directement depuis le navigateur ou automatiquement à chaque session. Vous pouvez démarrer des fichiers exécutables partagés via la barre d'outils, le menu de démarrage ou directement via des pages web. Les programmes externes intégrés sont ensuite surveillés par SiteKiosk et fermés après une déconnexion (fig. 6).

Périphériques d'entrée

SiteKiosk soutient sous Windows n'importe quel appareil d'entrée USB qui fournit vos données par émulation de clavier. Ces données sont mises à disposition par l'API SiteKiosk. Ainsi, vous pouvez utiliser différents appareils d'entrée ou capteurs comme p.ex. les lecteurs RFID, Smartcard ou cartes magnétiques. De cette manière, il est possible d'évaluer par exemple les badges des collaborateurs pour traiter les informations dans des applications RH. Grâce aux possibilités étendues de script, il est facile de connecter et d'intégrer des appareils individuels.

Imprimer

Toutes les imprimantes locales et de réseau sont utilisables dans SiteKiosk. De plus, les commandes d'impression peuvent être limitées et configurées sous Windows.

Fichiers log

Consignez l'utilisation, les événements et le comportement des utilisateurs et évaluez-les de manière centralisée via l'accès au serveur.

Téléchargements & gestionnaire de fichiers

Les possibilités de téléchargement peuvent être partiellement ou totalement limitées. Déterminez par exemple la taille maximale autorisée des téléchargements à partir de certains sites web ou URL. Définissez également la manière dont certains types de fichiers peuvent être utilisés après le téléchargement. Pour les opérations de fichiers limitées et sécurisées, les utilisateurs de Windows disposent d'un gestionnaire de fichiers. Vous pouvez y définir un emplacement sécurisé pour les fichiers et déterminer s'ils doivent être affichés automatiquement dans le navigateur ou s'ils doivent être téléchargés depuis des programmes partagés (fig. 7).

SiteKiosk Android - configuration

SiteKiosk Online offre presque uniformément des options de configuration pour tous les systèmes d'exploitation de client reconnus de sorte qu'il ne fait pas de différence dans la configuration du projet. Seulement là où les différentes possibilités des systèmes d'exploitation entrent en jeu, SiteKiosk Online propose clairement de les marquer exclusivement dans le système d'exploitation cible respectif.

SiteKiosk Android - Launcher & contrôle des applications

Limitez l'utilisation de la tablette Android dans le mode de l'application seule ou dans plusieurs applications sélectionnables (fig. 9).

SiteKiosk Android - zone d'internet limitée & protection des mineurs

Définissez la zone de navigation pour les utilisateurs avec le navigateur intégré ou bloquez en temps réel les sites web dangereux pour la jeunesse avec le filtre de protection de la jeunesse.

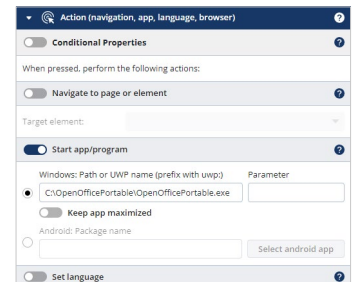


Fig. 6: applications autorisées

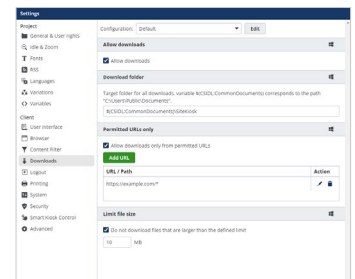


Fig. 7: fichiers & téléchargements

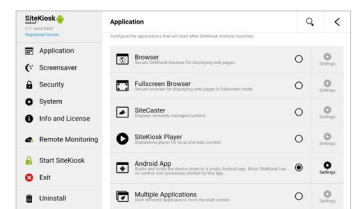


Fig. 8: navigation claire dans le menu

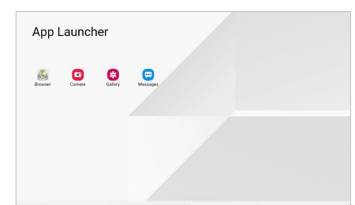


Fig. 9: fonctionnement en mode kiosque sécurisé sécurisé



Manage

Gestion et surveillance centralisées à distance

Vous ne voulez pas seulement sécuriser vos appareils mais aussi les gérer et les surveiller de manière centralisée. Avec SiteKiosk Online, vous pouvez gérer vos terminaux, écrans ou tablettes à tout moment et de n'importe où à l'aide d'un navigateur web, manager les données et voir l'état et la disponibilité de vos clients.

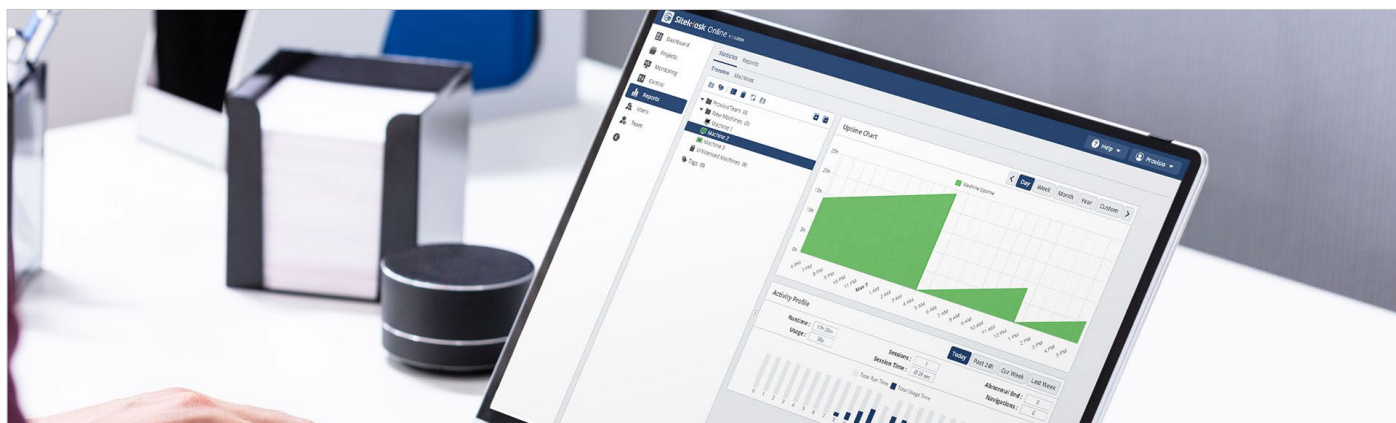
Administration & surveillance

Suivez la charge CPU, la consommation de mémoire et la connexion au réseau des différents appareils à l'aide d'instruments de surveillance complets tels que des diagrammes et des rapports du matériel. Contrôlez facilement la durée de fonctionnement et l'utilisation de vos systèmes du logiciel. Affichez les messages d'erreur ou les entrées de journal en temps réel et évaluez-les facilement.

Pour l'administration de vos appareils Kiosks, vous pouvez créer des équipes avec des utilisateurs et leurs rôles. Vous avez la possibilité de transférer des données, d'échanger des configurations et d'effectuer des redémarrages. Vos projets Kiosks sont contrôlés et gérés par le serveur SiteKiosk Online. Notre solution de bureau à distance vous permet en outre d'accéder directement aux différents systèmes.

Gestion des Kiosks

Grâce à des messages d'alarme configurés individuellement, il est possible de lancer des processus de travail qui permettent par exemple de remplir le papier d'impression ou d'éliminer un bouchage papier. Sur demande, un serveur SiteKiosk Online exploité par le client peut être intégré dans d'autres infrastructures. Les données de SiteKiosk Online sont alors transmises à d'autres applications à l'aide des interfaces. De plus, les données peuvent être transmises et utilisées automatiquement dans le sens inverse à partir des systèmes du client vers les terminaux.



Manage

Management et surveillance centralisées à distance



Monitoring & Reporting

Console de gestion des serveurs

- Vue d'ensemble des appareils en un coup d'œil (**fig. 1**)
- Possibilité de regrouper les clients / dossiers virtuels
- Captures d'écran du bureau de l'appareil
- Possibilité de regrouper des appareils
- Cartes de localisation de tous les clients – géolocalisation

Rapports & statistiques

- Rapports pour p. ex. les temps d'utilisation (**fig. 2**) & le comportement des utilisateurs (planifiés & personnalisés)
- Fichiers journaux pour le dépannage / statistiques en temps réel (utilisation, etc.)
- Inventaire du logiciel & du matériel, des données de performance (trafic réseau, CPU, utilisation, température) (network traffic, CPU, utilization, temperature)

Tâches et contenu

Définir les tâches & distribuer les contenus

- Modèles de travail prêts à l'emploi pour les tâches courantes (**fig. 3**)
- Tâches individuelles pour changer de personne ou de groupe de clients
- Exécution dynamique des tâches sur la base de déclencheurs d'événements
- Gestion des fichiers
- Synchronisation de fichiers
- Création et distribution d'applications et d'interfaces interactives (signalisation numérique)

Accès utilisateur

Connexion LDAP & accès utilisateur

- possibilité d'authentification et de gestion centralisée des utilisateurs autonomes ou de connexion au propre serveur à l'aide de l'Active Directory ou LDAP
- Authentification à deux facteurs
- Protocoles d'audit étendus

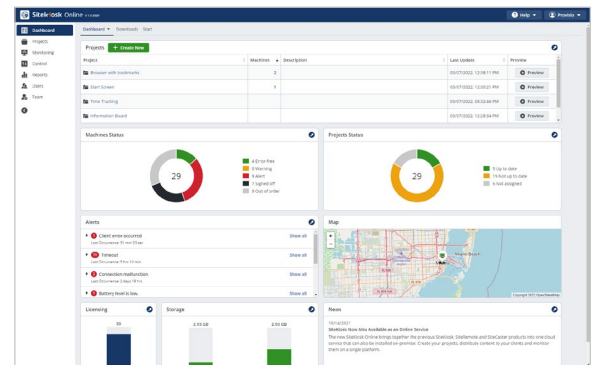


Fig. 1: console centrale de gestion des serveurs

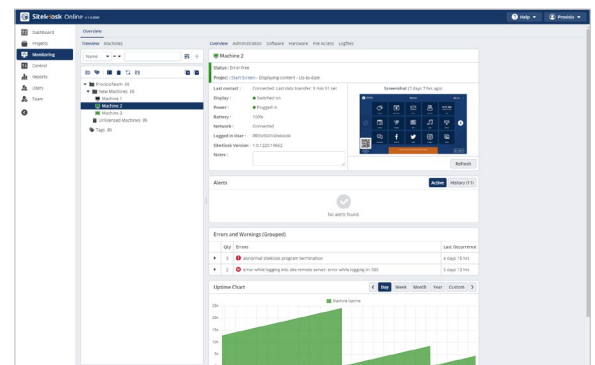


Fig. 2: statistiques d'utilisation et d'exploitation

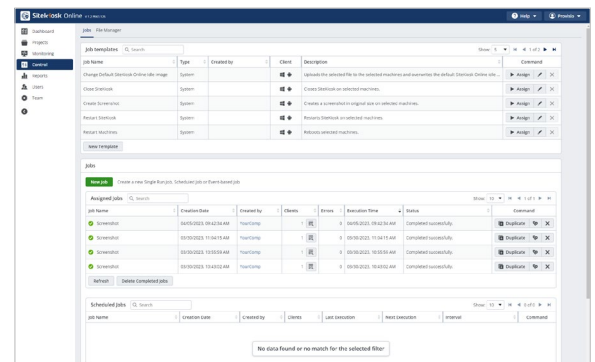


Fig. 3: automatiser les tâches et distribuer le contenu

Manage

Gestion et surveillance centralisées à distance



Sitekiosk
protect | manage | show

Gestion à distance

Surveiller et gérer les appareils à distance

- Échange à distance de données de configuration, échange de fichiers
- Accès à distance au bureau dans le navigateur via UltraVNC, également pour les clients dans des environnements NAT
- Captures d'écran du bureau du client - Surveillance à distance et analyse des erreurs (**fig. 4**)
- Messages d'alerte par e-mail (p. ex. niveau bas de la cartouche de l'imprimante, support de données)
- Envoi de commandes et de tâches aux appareils
- Définir des tâches par lots pour des appareils individuels et des groupes d'appareils

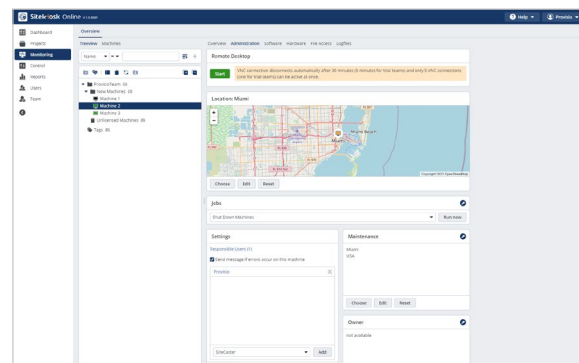


Fig. 4: gestion et surveillance à distance

Contrôle des Kiosks intelligents

Commande d'appareils à l'aide d'un téléphone portable pour les terminaux Windows

- Commande à distance de terminaux, d'écrans et de tablettes avec le téléphone portable (**fig. 5**)
- La commande à distance de l'appareil s'effectue à l'aide du navigateur du téléphone portable, il n'est pas nécessaire d'installer une application supplémentaire pour cela.
- Commande par appel d'une page web à l'aide d'un code QR ou une URL lisible
- Communication entre le terminal et le serveur à l'aide d'une connexion sécurisée
- Connexion limitée dans le temps

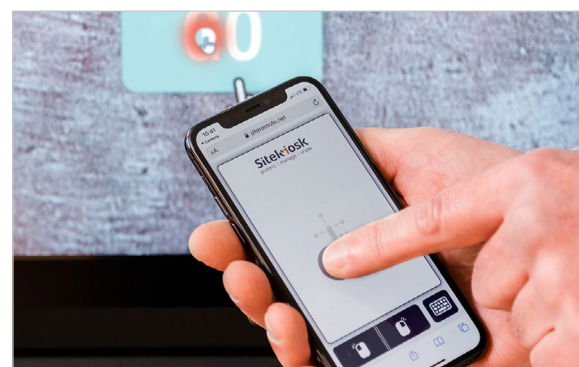
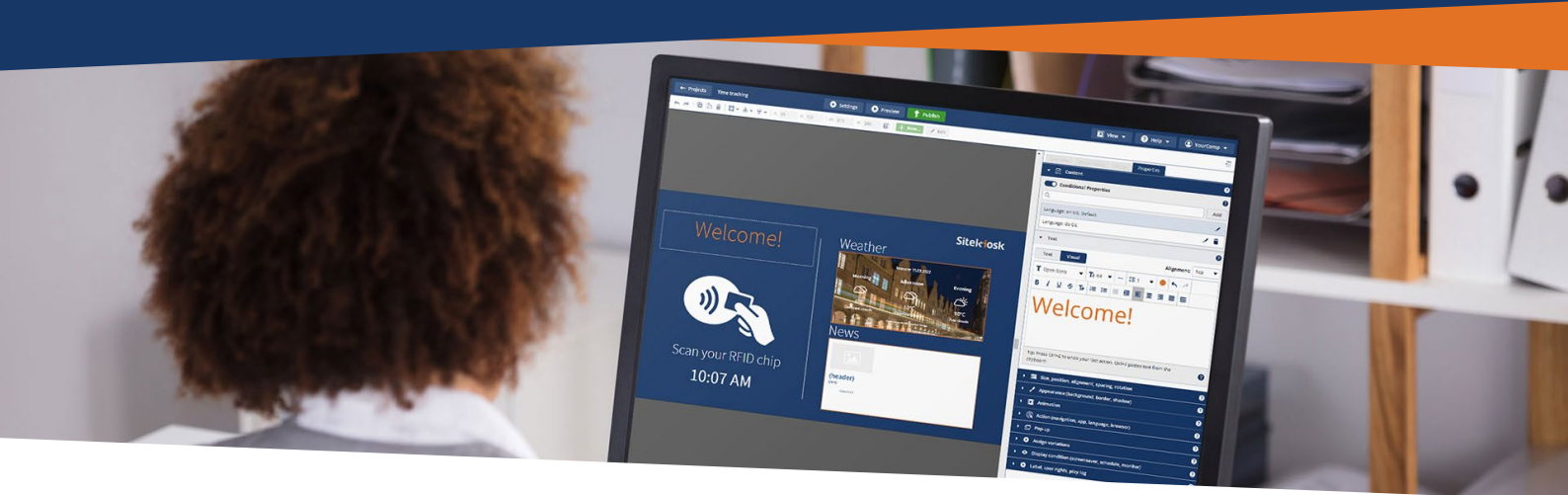


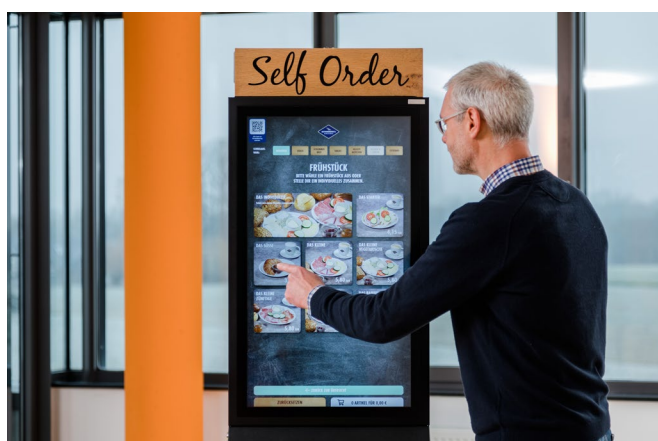
Fig. 5: contrôle des Kiosks intelligents



Show

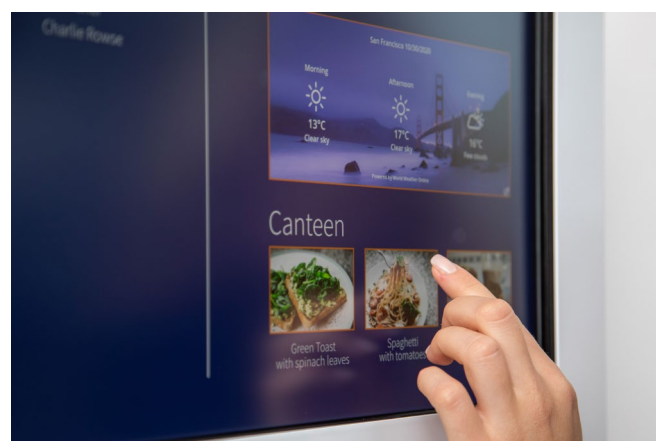
Digital Signage & Self Service en toute simplicité

Augmentez la portée de votre entreprise et augmentez les ventes à l'aide de publicités numériques, de conseillers de vente interactifs ou de terminaux de commande intuitifs au point de vente (POS). Offrez aux clients un service particulier avec des contenus préparés pour les écrans d'information et renforcez votre image. Grâce au système de gestion de contenu (CMS) intégré dans SiteKiosk Online, vous créez des contenus qui convaincront vos clients, hôtes ou visiteurs.



Des annonces numériques selon vos exigences

Il n'y a pas de limites à la réalisation de vos idées avec le puissant CMS de SiteKiosk Online pour vos propres applications de Kiosk: tout est possible, des simples annonces publicitaires jusqu'aux offres d'informations multilingues de plusieurs pages avec leur propre navigation. Lors de l'utilisation de Digital Signage, vous pouvez contrôler l'accès à tout moment grâce aux fonctions de protection de SiteKiosk Online. Ainsi, il est par exemple possible de réaliser des terminaux de commande sécurisés avec une connexion à la caisse.



Flexibilité pour chaque scénario

Créez avec le CMS de SiteKiosk Online des publicités numériques individuelles ou des applications interactives composées d'images, de vidéos, de textes et de nombreux autres éléments. Définissez des conditions d'affichage qui réagissent à l'heure du jour, au jour de la semaine, à des capteurs externes (p. ex. capteur de proximité) ou à des commandes à distance. Invitez les clients à interagir avec votre appareil grâce à un écran de veille (mode d'attraction) ou attirez habilement l'attention sur votre annonce.

Show

Digital Signage & Self Service en toute simplicité



Digital Signage & applications interactives

Vastes possibilités d'interaction

- Navigation basée sur les pages
- Feuilletage de catalogues de produits
- Affichage de fenêtres pop-up avec des contenus tels que PDF, vidéos, pages web intégrées, images, etc.
- Séquences par séquences automatiques (diaporama) - intégration d'images, d'annonces météo, de flux RSS, de conteneurs, de contenus web, etc.

Connexion de capteurs et d'appareils externes

- Réaction à la lecture de codes et de capteurs comme les lecteurs de codes-barres, RFID ou les capteurs de distance.
- Commande d'action du matériel
- Navigation à distance sur plusieurs appareils : piloter des terminaux à l'aide de tablettes Windows et Android.
- Adaptation individuelle à l'aide d'une interface de script pour couvrir des scénarios complexes.
- Smart Kiosk Control: permettez aux clients de commander à distance leurs appareils Windows à l'aide de leur propre téléphone portable.
- Scénarios réalisables tels que Lift & Learn ou scanner des produits

Publicités programmées et événementielles

Configuration des conditions d'affichage

- Planification de conditions temporelles telles que l'heure du jour, le jour de la semaine, la plage de dates, etc.
- Interactions spécifiques de l'utilisateur, par ex. activité de l'utilisateur

Animations & modèles

Attirer l'attention et diriger le regard

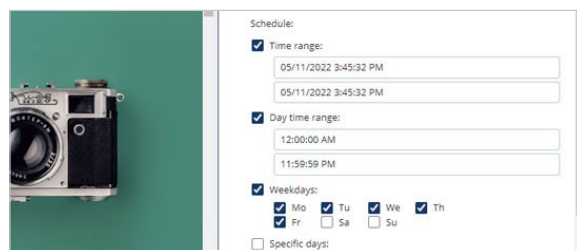
- Nombreuses fonctions d'animation telles que pan & zoom, fondu en avant / en arrière, transformation 3D ou flou.
- Interface utilisateur intuitive: prise en main rapide grâce à des modèles facilement personnalisables sur différents thèmes issus de la pratique
- Nombreux éléments de base pour différents types de contenus tels qu'image, vidéo, texte, météo, page web, etc.
- Écran de veille et boucles d'attraction



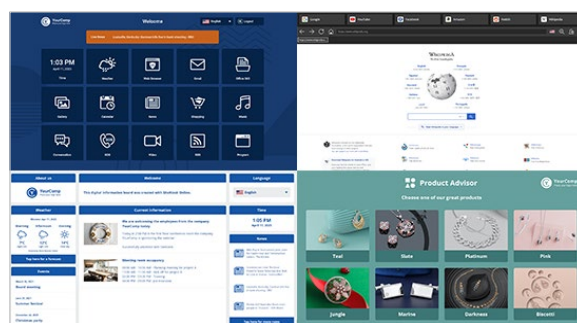
Créer des expériences positives pour les clients



Offrir des possibilités d'interaction



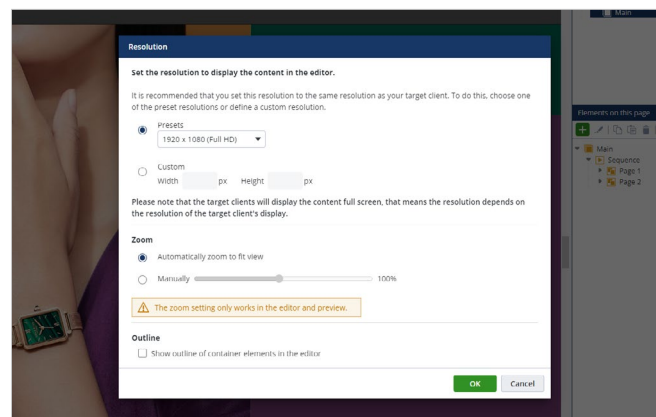
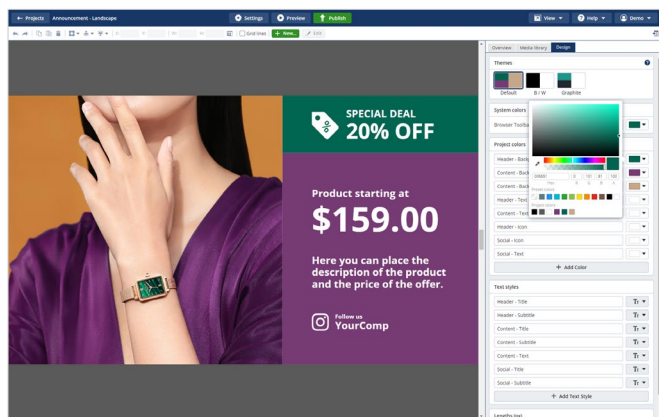
Annonces en boucle automatique



Modèles de base personnalisables

Show

Digital Signage & Self Service en toute simplicité

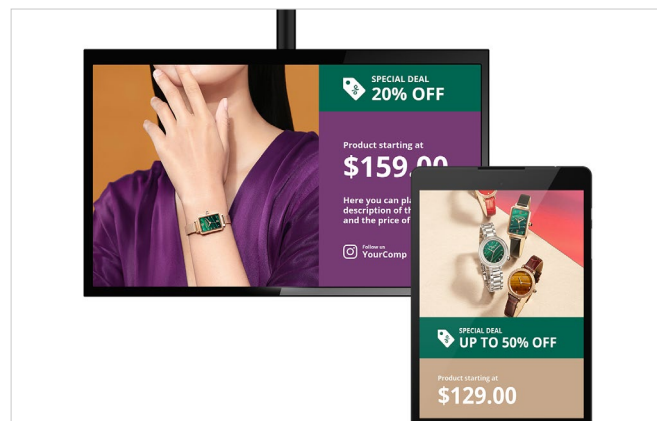
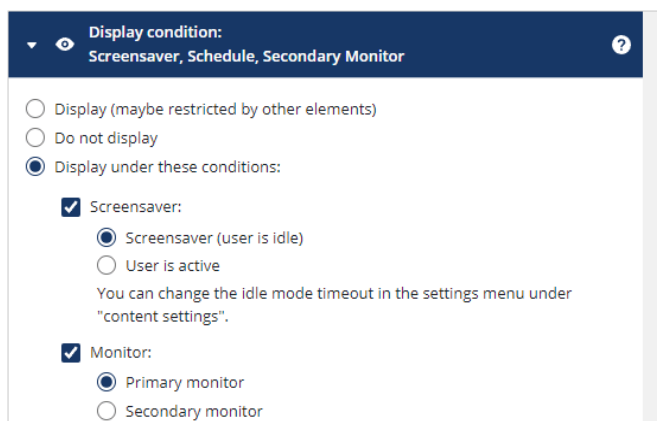


Une utilisation intuitive pour une prise en main facile

Gérez et créez des contenus à l'aide du navigateur de manière simple et centralisée. Utilisez des possibilités de réglage détaillées au pixel près ainsi que des fonctions de confort comme le glisser-déposer, le copier-coller et bien d'autres encore. Le processus de travail est optimisé en permanence. Vous pouvez utiliser automatiquement les nouvelles fonctionnalités développées grâce à l'abonnement au cloud.

Présentation flexible

Présentez vos contenus de manière flexible sur toutes les tailles et tous les types d'écrans. Profitez d'un nombre illimité de terminaux ou d'écrans connectés sur lesquels vous publiez de nouveaux contenus. Vous pouvez trouver les appareils sélectionnés à l'aide de fonctions de filtrage et de tri étendues. Les contenus transférés sur les clients peuvent être lus hors ligne - sans connexion permanente.



Contenu répétitif

Sélectionnez des contenus qui ne doivent être affichés qu'en cas d'inactivité (écran de veille) ou sur certains écrans. Utilisez à cet effet des vidéos ou des animations et attirez ainsi l'attention des clients qui passent sur votre terminal. Les contenus peuvent être mis à disposition localement ou achetés de manière centralisée.

Gestion des droits et systèmes d'exploitation

Empêchez les modifications accidentelles ou irréfléchies de la part d'autres rédacteurs en autorisant uniquement la modification de certains éléments de contenu ainsi que leurs propriétés. SiteKiosk Online est compatible avec Windows et Android, ce qui vous permet d'utiliser une grande partie des appareils disponibles sur le marché. Les contenus sont affichés de la même manière indépendamment de la plateforme du Kiosk et ne doivent pas être produits séparément.



II. Mise en place et programmation

Votre démarrage avec SiteKiosk Online

simple & rapide, sans connaissance en programmation



Démarrage simple dans le navigateur

En tant que plateforme en ligne, SiteKiosk Online offre dans le navigateur toutes les possibilités essentielles de configuration et de surveillance dans une surface moderne et ordonnée (**fig. 1**). Avec un compte d'essai gratuit, vous pouvez vous familiariser avec le logiciel pendant 30 jours ou créer des projets complets et les tester dans l'aperçu pour aussi les transférer sur des appareils (**fig. 2**).

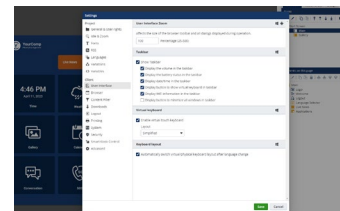


Fig. 1: SiteKiosk Configuration Editor

Du test à l'exploitation sous licence

Une fois que vous avez terminé vos tests avec succès, il n'y a qu'une seule étape à franchir pour passer à l'exploitation en direct. Vous installez une licence dans votre équipe sur le serveur et toutes les restrictions de la version d'essai disparaissent.

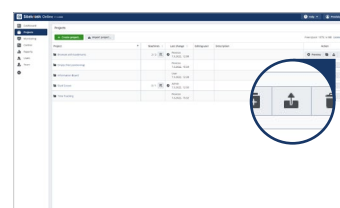


Fig. 2: configuration à distance

Modèles

Nos modèles peuvent être facilement adaptés à vos besoins et facilitent l'entrée dans le travail avec SiteKiosk Online (**fig. 3**).

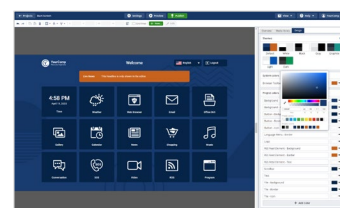


Fig. 3: modèles personnalisables

Support & service

Sur notre site web, vous trouverez dans le domaine du service une aide étendue sur tous les thèmes autour de SiteKiosk. Utilisez l'aide du forum ou la FAQ pour trouver rapidement des réponses. La documentation en ligne de SiteKiosk vous donne un aperçu complet et détaillé des possibilités du logiciel Kiosk. Si toutefois vous ne trouvez pas de solution ou de réponse, n'hésitez pas à nous envoyer une demande de support, nous vous aiderons volontiers.

Claviers à l'écran

En plus des claviers déjà livrés, nous créons sur demande des claviers individuels avec différents layouts et fonctions pour Windows. Le soutien de l'écran tactile SiteKiosk Online répond à toutes vos attentes.



Le succès est programmable

En principe, vous n'avez pas besoin de connaissances en programmation pour l'installation et l'utilisation de SiteKiosk Online. Cependant, pour des projets complexes avec des exigences spécifiques, comme des processus automatisés, des adaptations individuelles sont souvent nécessaires. C'est pourquoi presque toutes les parties visuelles du programme sont basées sur des langages de script et de description ouverts, comme JavaScript, XML et HTML.

Indépendance

Comme les langages de programmation sont standardisés, il est possible à tout développeur web d'adapter le logiciel pour vous sans une grande période d'apprentissage. Vous êtes ainsi indépendant d'une tierce personne.

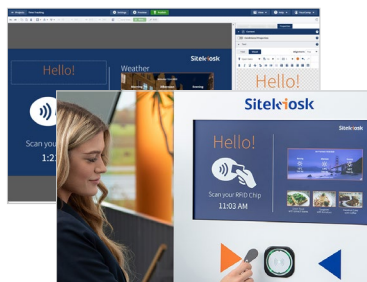
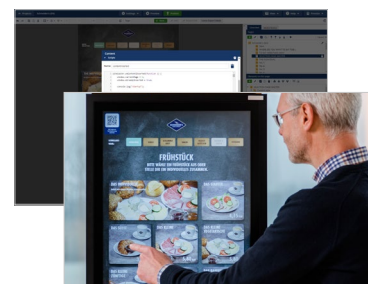


SiteKiosk API - Le succès est programmable

Avec l'API SiteKiosk, les développeurs disposent d'un outil puissant qui élargit le jeu d'instructions JavaScript normal à une multitude de méthodes et d'événements utiles avec lesquels il est possible d'interagir, entre autres, avec des appareils tels que des capteurs et des actionneurs. Vous pouvez ainsi associer facilement ces appareils à des contenus dans vos propres projets et commander par exemple l'affichage de contenus spécifiques via un lecteur RFID. Utilisez d'autres interfaces de programmation (APIs) pour relier vos propres sources de données ou systèmes de base de données avec SiteKiosk. La connexion de services web (Web-/REST-APIs) est également possible par ce biais.

Intégration de scripts

Vous avez la possibilité d'intégrer des scripts et CSS dans vos projets ainsi que d'intégrer vos propres pages web (également locales) dans le contenu du projet. De cette manière, il est possible de créer des applications complexes (comme le terminal de commande) ou d'intégrer facilement des contenus externes (p. ex. données de rendement, horaires de départ du bateau, ...). Dans ce domaine, nous proposons volontiers notre soutien afin de parvenir à des solutions rapides et rentables.



Nous vous aidons volontiers !

Si vous êtes à l'aise avec HTML et JavaScript, le principe de l'API SiteKiosk vous sera évident. Si vous préférez vous concentrer sur votre activité principale et laisser l'adaptation à quelqu'un d'autre, nous concevons et développons volontiers des designs pour le navigateur et des fonctions sur la base de vos indications. Contactez-nous pour plus d'informations !



III. Versions & exigences du système

Comparaison des licences

SiteKiosk Online & On-Premise Server



SiteKiosk
protect | manage | show

	Cloud location	Serveur dédié location	Serveur sur site location
Clients pris en charge	Windows & Android	Windows & Android	Windows & Android
Frais de licence	Annuel	Annuel	Annuel / individuel ²
Contrôle de la licence	Online	Online	sur place
Taille d'équipe recommandée	Petites équipes (<100 appareils / clients)	Grandes équipes (>100 appareils / clients)	Grandes équipes (>100 appareils / clients)
Type de serveur	Serveur PROVISIO	Serveur de location, y compris sauvegarde et mises à jour	Votre serveur Windows
Frais d'administration	Aucun	Aucun	Propre à l'administrateur
Marque	PROVISIO	Votre logo	Votre logo
Paramètres du serveur Windows	Pas d'accès	Modifications sur demande	Exécution
Mises à jour	Automatique & gratuit	Sur demande & gratuit	Manuel & gratuit
Utilisation illimitée de toutes les fonctions du Manage	12 mois	Pendant la durée	Pendant la durée
Nombre de clients gérables	1 par plan	Défini par la licence	Défini par la licence
Espace de stockage	2 GB par équipe	500 GB par serveur ¹	Librement configurable
SMS par appareil	Non disponible	Librement configurable ¹	Librement configurable ¹
Assistance téléphonique, gratuite	●	●	●
Nombre max. nombre d'équipes	1	Limité ²	Limité ²
Possibilité de remplacer les appareils clients	●	●	●
Durée du contrat	Durée 1 an, pas de prolongation automatique, pas de délai de résiliation	Durée d'un an, prolongation automatique, résiliation 3 mois avant la fin de la durée du contrat	Durée 1 an, prolongation active nécessaire par le client


¹ Possibilité d'apporter des modifications individuelles aux caractéristiques ² Max. 5 équipes dans la licence de base

Configuration requise

vue d'ensemble de toutes les conditions requises pour SiteKiosk



SiteKiosk
protect | manage | show

Serveur	SiteKiosk Online Cloud	Propre serveur sur site
Logiciel serveur	<p>Pour pouvoir utiliser SiteKiosk et pour gérer vos appareils, vous avez seulement besoin d'un ordinateur avec un navigateur (Google Chrome, Mozilla Firefox ou Microsoft Edge).</p> 	<ul style="list-style-type: none"> Windows Server 2019/2022/2025 64Bit IIS 10 avec ARR et IIS URL Rewrite 2.x .NET Framework 4.8 et ASP.NET Core Runtime Windows Hosting Bundle 8.0.18 MS SQL Server 2019/2022/2025 Express/Standard/Enterprise Serveur SMTP Certificat SSL
Matériel serveur		<ul style="list-style-type: none"> min. 2,5 GHz min. 4 GB Ram min. 50 GB d'espace libre sur le disque dur (10 Go par 100 machines)
Système de référence PROVISIO		<ul style="list-style-type: none"> 16 Core 2,1 GHz 32 Go de mémoire principale 3x 1,8 TB SSD disque dur
Conditions préalables nécessaires		<ul style="list-style-type: none"> Configuration du pare-feu IP et DNS fixes pour le serveur certificat valable (https://)

Clients / appareils	SiteKiosk Windows Client	SiteKiosk Android Client
Système d'exploitation	<ul style="list-style-type: none"> Windows 11 / 64 bits Windows 10 / 64 bits <p>Remarque: Windows RT et Windows on ARM ne sont pas pris en charge.</p>	<ul style="list-style-type: none"> 7.x (Nougat) 8.x (Oreo) 9.x (Pie) 10.x 11.x 12.x 13.x 14.x 15.x
Navigateur	Moteur de rendu Edge (WebView2) sélectionnable	Implémentation WebView sur le système (version de Chrome 88 ou supérieure requise)
Processeur	Intel ou AMD x86 CPU avec > 1 Ghz (2.0 Ghz ou plus recommandé)	Intel ou AMD x86 CPU avec > 1 Ghz (2.0 Ghz ou plus recommandé)
Stockage	min. 2 Go de RAM (8 GB recommandés)	min. 2 Go de RAM (4 GB recommandés)
Système de fichiers	Système de fichiers de nouvelle technologie (NTFS)	standard



SiteKiosk
Online

Comment cela fonctionne?



Utilisateur

Accès au navigateur à l'aide de Chrome, Firefox ou Edge



HTTPS Port 443



SiteKiosk Online Cloud

Exploité par PROVISO

ou



Propre serveur SiteKiosk On-Premise

Serveur en exploitation autonome



HTTPS Port 443



Appareil client 1

p. ex. contenu d'affichage
numérique



Appareil client 2

par ex. accès à distance
pour l'administrateur



Appareil client 3

p.ex. message d'avertissement
en cas d'erreur

Comparaison des fonctions

SiteKiosk Online Clients



SiteKiosk
protect | manage | show

	SiteKiosk Windows	SiteKiosk Android
Mises à jour gratuites pendant la durée d'utilisation	●	●
Configuration à l'aide du serveur	●	●
Verrouillage de l'OS & du navigateur	●	●
Démarrage automatique + échange de l'enveloppe	● / ●	● / ○
Connexion de périphériques externes	●	● ¹
Arrêt programmé & redémarrage	●	●
Réinitialisation de la session après une période d'inactivité	●	●
Déconnexion & effacement de l'historique	●	●
Logiciel chien de garde	●	●
Administration & surveillance à distance	●	●
CMS pour l'affichage numérique	●	●
Limiter l'accès aux URLs	●	●
Exécution de programmes définis	●	●
Fonctions d'impression	●	●
Clavier à l'écran pour les écrans tactiles	●	●
Interface utilisateur personnalisable	●	●
Contrôle parental	●	●
Affichage en mode plein écran	●	●
Blocage des boîtes de dialogue	●	●
Fichiers journaux	●	●
Prise en charge de plusieurs langues	●	●
Choix de modèles	●	●
Prise en charge de plusieurs écrans	●	○
Droits d'accès aux dossiers & fichiers	●	○
Installation silencieuse	●	○
Fenêtre de sortie de déblocage	●	○
Gestionnaire de téléchargement	●	○

¹ En fonction du support Android

Expérience client

SiteKiosk est le logiciel Kiosk leader dans le monde avec le plus grand nombre d'installations.



Version d'essai gratuite

Testez gratuitement SiteKiosk Online pendant 30 jours et laissez-vous convaincre par la performance de notre logiciel Kiosk sans risque de décision.



Tester gratuitement pendant 30 jours

<https://sitekiosk.online/>



SiteKiosk